

# BAB 2: SKALA DAN JARAK

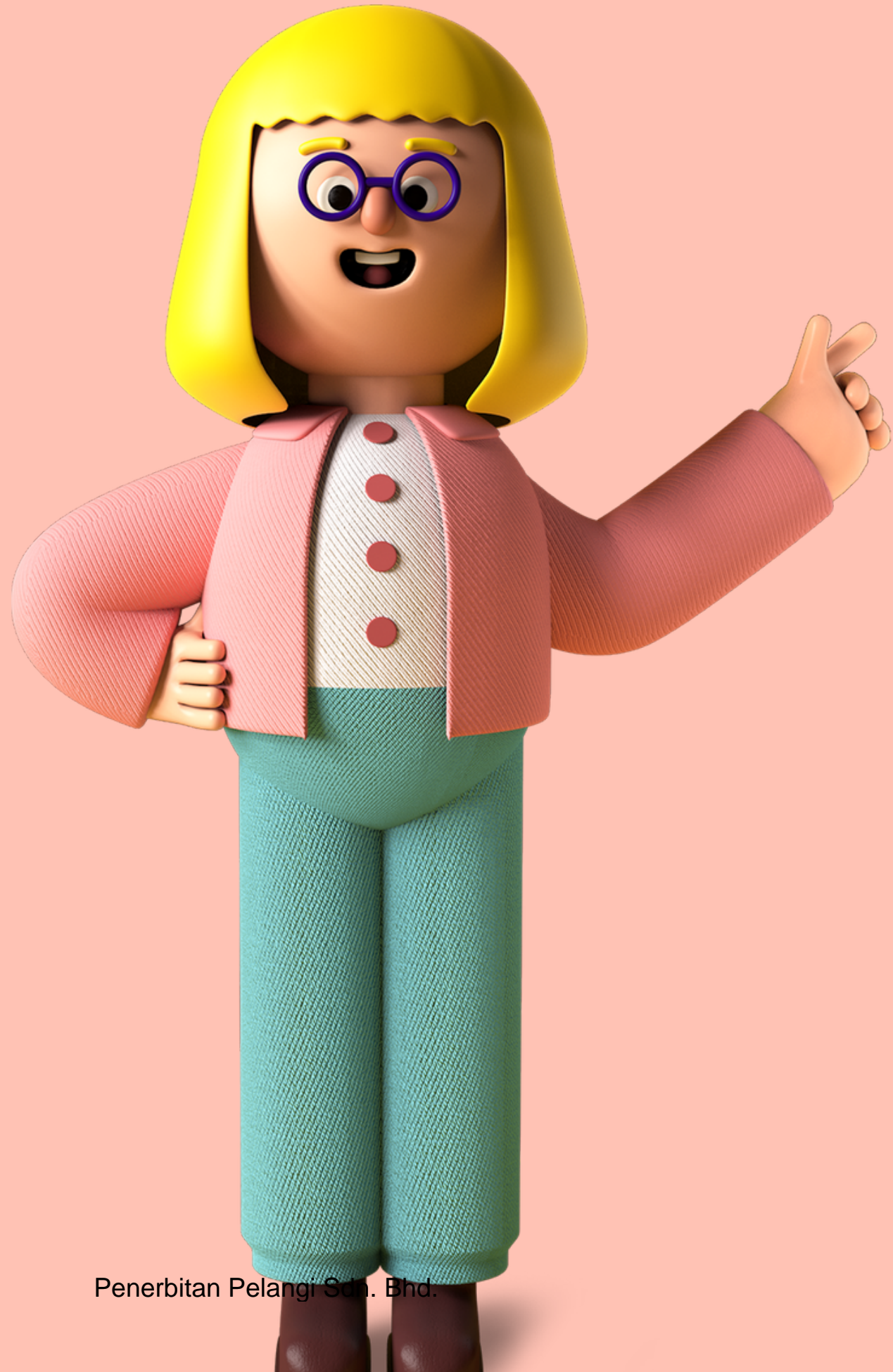
## 1.2 JARAK





# Jarak

Ukuran **jauh** di antara satu tempat dengan tempat yang lain.



# Jarak mutlak

- **Jarak sebenar** antara dua tempat.
- Dinyatakan dalam unit meter dan kilometer.
- **Tetap** dan tidak berubah.
- Contoh:  
Jarak dari Melaka ke Kuala Lumpur ialah 102 km.

# Jarak relatif



- Berdasarkan **kos** dan **masa**.
- **Tidak tetap** dan berubah-ubah berdasarkan jenis pengangkutan.
- Contoh:  
Perjalanan dari Melaka ke Kuala Lumpur dengan bas;
  - Kos (tambang) ialah RM12.00
  - Masa perjalanan ialah 2 jam

# Contoh jarak mutlak dan jarak relatif di antara rumah murid dengan sekolah

Perkara / Murid	Jasni	Mei Ai	Punitha
Jarak mutlak	3.0 km	5.5 km	7.0 km
<b>Jarak relatif</b> Jarak berdasarkan kos: <ul style="list-style-type: none"><li>• Teksi</li><li>• Bas</li><li>• Basikal</li></ul>	RM3.00 RM1.50 RM0.00	RM5.50 RM2.75 RM0.00	RM7.00 RM3.50 RM0.00
Jarak berdasarkan masa <ul style="list-style-type: none"><li>• Teksi</li><li>• Bas</li><li>• Basikal</li></ul>	6 minit 12 minit 18 minit	11 minit 22 minit 33 minit	14 minit 28 minit 42 minit

